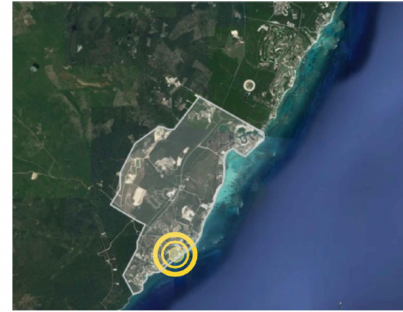




CARIBE



REPUBLICA DOMINICANA



FUNDADORES GOLF, CAP CANA



LATINOAMERICA



Views over the Golf Course and the Sea

PARCELA No 151A

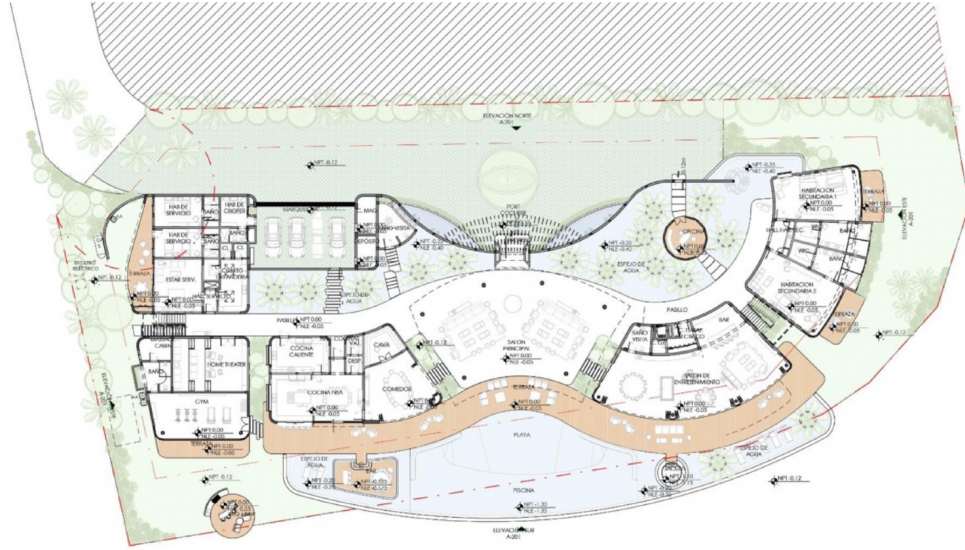


Views over the Golf Course and the Sea

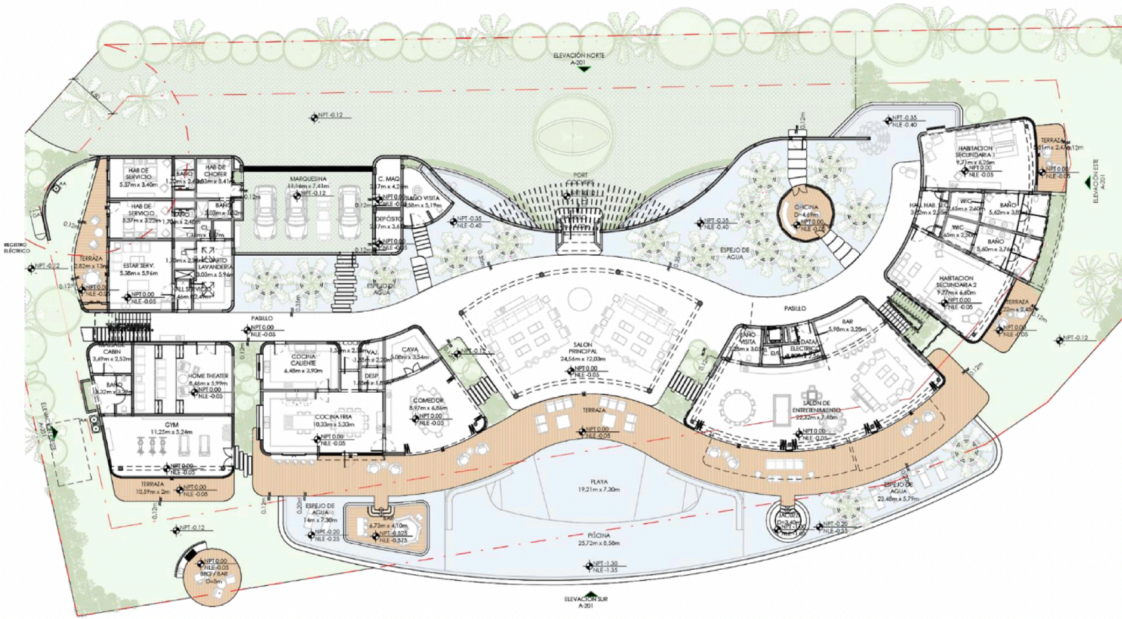
Punta Espada Golf Club

500 m

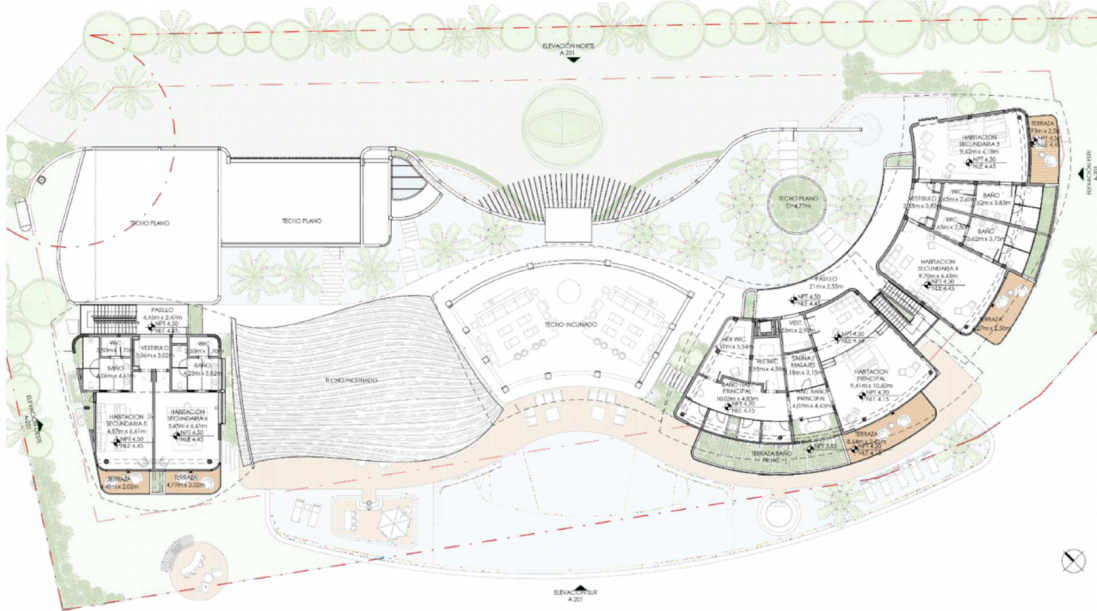




PLANTA DE CONJUNTO
NO ESCALA

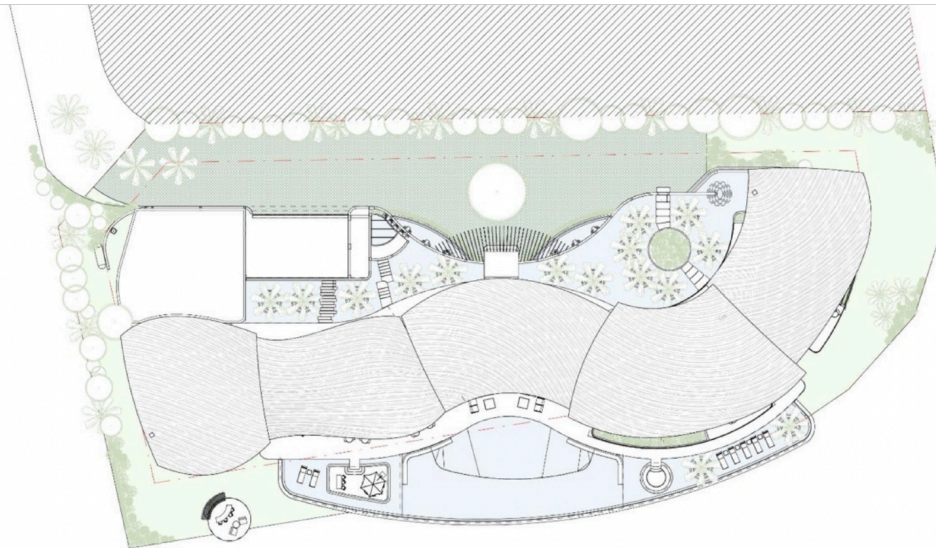


PRIMER NIVEL
NO ESCALA



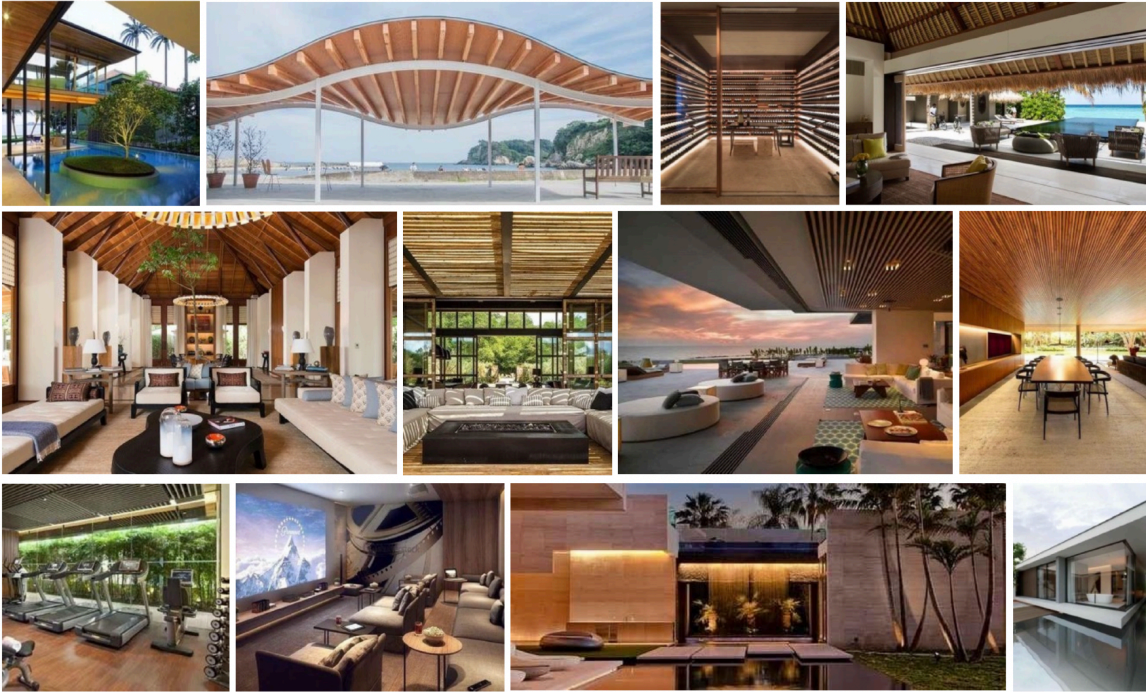
SEGUNDO NIVEL

NO ESCALA



PLANTA DE TECHO

NO ESCALA



PANEL DE IMAGENES.



PERSPECTIVAS

SIN ESCALA



FIRST FLOOR 1,805.14 m² **POOL** 626.64 m²

- PORT COCHERE 🌿
- ENTRADA 🌊🌿
- ESPEJO DE AGUA 🌊
- ESCALERA AUTOPORTANTE 🌊
- BAÑO DE VISITA 🌊
- SALON PRINCIPAL 🌿🌊🌿
- COMEDOR PRINCIPAL 🌿🌊🌿
- COCINA PRINCIPAL 🌿🌊🌿
- CAVA 🌿🌊
- OFICINA 🌿🌊
- HABITACIONES DE VISITAS INDEP. 🌿🌊🌿
- GIMNASIO 🌿🌊
- JARDIN YOGA 🌿🌊🌿
- CABINA MASAJE 🌿
- ELEVADOR
- HOME THEATER
- SALON DE ENTRETENIMIENTO/ BAR 🌿🌊🌿
- TRES AREAS DE TERRAZA 🌿🌊🌿
- TERRAZA PRINCIPAL 🌿🌊🌿
- COMEDOR DE PISCINA 🌿🌊🌿
- PISCINA TIPO PLAYA 🌿🌊🌿
- PISCINA SIN FIN 🌿🌊🌿
- JACUZZI PARA 12 PERSONAS 🌿🌊🌿
- ESPEJOS DE AGUA 🌿🌊🌿
- AREA DE TUMBONAS 🌿🌊🌿

- ESCALERA DE HABITACION VISITA 🌿
- ESCALERA HACIA HABITACION PRINCIPAL/ VISITA 🌿🌊🌿
- ASIENTOS DE PISCINA 🌿🌊🌿
- AREA DE BAR EN PISCINA CON COMEDOR 🌿🌊🌿
- AREA DE BARBACOA/ BAR 🌿🌊🌿
- AREA DE LAVADO 🌿
- AREA DE DESPENSA 🌿
- MARQUESINA DE 4 AUTOS 🌿
- HABITACIONES DE SERVICIOS INDEPENDIENTES 🌿
- HABITACIONES DE CHOFERES INDEPENDIENTES
- ALMACENAMIENTO

SECOND FLOOR 509.62 m²

- ESCALERA AUTOPORTANTE 🌿🌊🌿
- ELEVADOR 🌿🌊🌿
- CUATRO HABITACIONES VISITA 🌿🌊🌿
- TERRAZA HABITACIONES VISITA 🌿🌊🌿
- BAÑOS HABITACIONES VISITA 🌿🌊🌿
- CLOSETS HABITACIONES VISITA 🌿🌊🌿
- HABITACIONES MASTER 🌿🌊🌿
- BAÑO MASTER 🌿🌊🌿
- TERRAZA MASTER 🌿🌊🌿
- DOS MASTER CLOSETS 🌿🌊🌿

ATRIBUTOS VISUALES	TOTAL ESPACIOS	
VISTA DE OCEANO 🌿	23	50%
VISTA AL AGUA 🌊	27	58%
VISTA JARDIN 🌿	23	50%
VISTA AL CAMPO DE GOLF 🌿	21	45%

DESCRIPCIÓN DE LA VILLA